

VÝSTAVBA 14 RODINNÝCH DOMŮ U BOLEVECKÉHO RYBNÍKA

RODINNÝ DŮM TYP 1-4

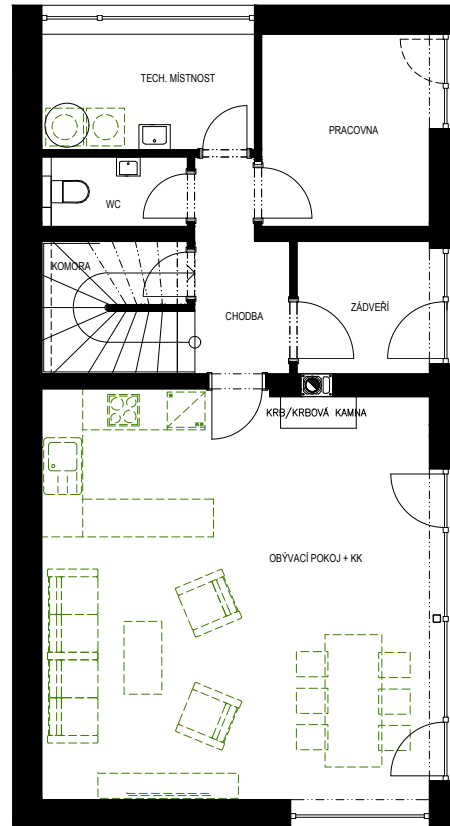
RODINNÝ DŮM RD 1-4

BYT	5+kk
PODLAŽÍ	1.N.P. + 2.N.P.
1.N.P.	Plocha m²
ZÁDVEŘÍ	5,0
CHODBA	4,9
KOMORA	2,2
OBÝVACÍ POKOJ + KK	42,1
WC	2,4
TECHNICKÁ MÍSTNOST	6,2
PRACOVNA	8,6
2.N.P.	Plocha m²
SCHODIŠTĚ	5,0
CHODBA	7,9
WC	2,2
ŠATNA 1	4,0
POKOJ 1	10,4
POKOJ 2	10,5
KOUPELNA	6,5
LOŽNICE	11,5
ŠATNA 2	7,0
PODLAHOVÁ PLOCHA	136,4
TERASA (2.N.P.)	4,9

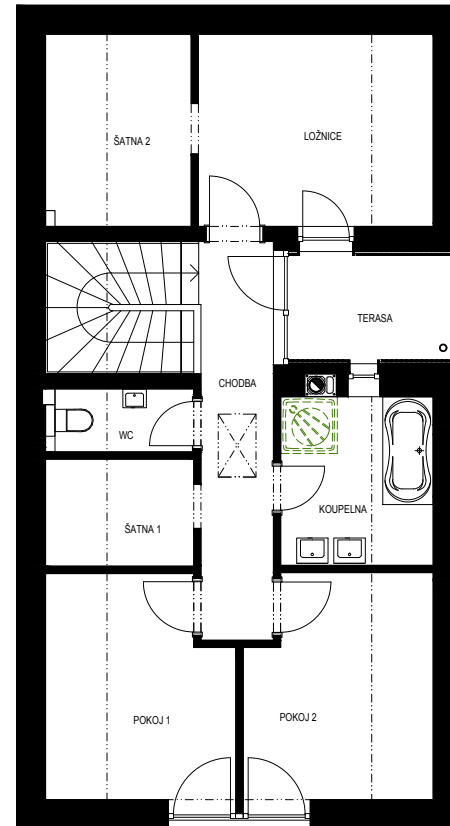
LEGENDA:

STANDARDNÍ SOUČÁSTÍ DODÁVKY ———
 NENÍ SOUČÁSTÍ DODÁVKY - - - - -
 (PŘÍP. NADSTANDARD)

PŮDORYS 1.N.P.



PŮDORYS 2.N.P.



POZICE:

