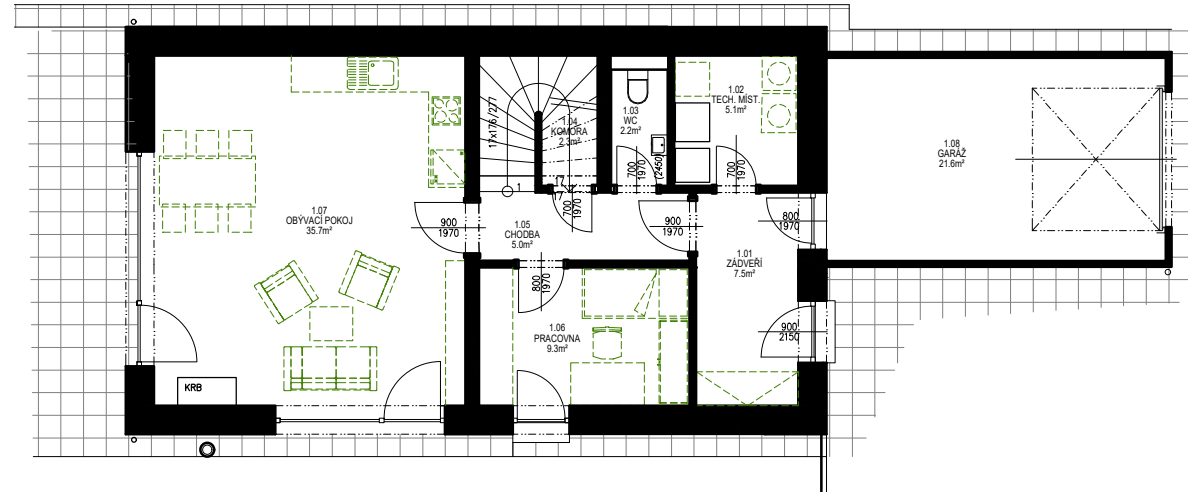


II. ETAPA VÝSTAVBY RODINNÝCH DOMŮ U BOLEVECKÉHO RYBNÍKA

RODINNÝ DŮM 5

PŮDORYS 1.N.P.



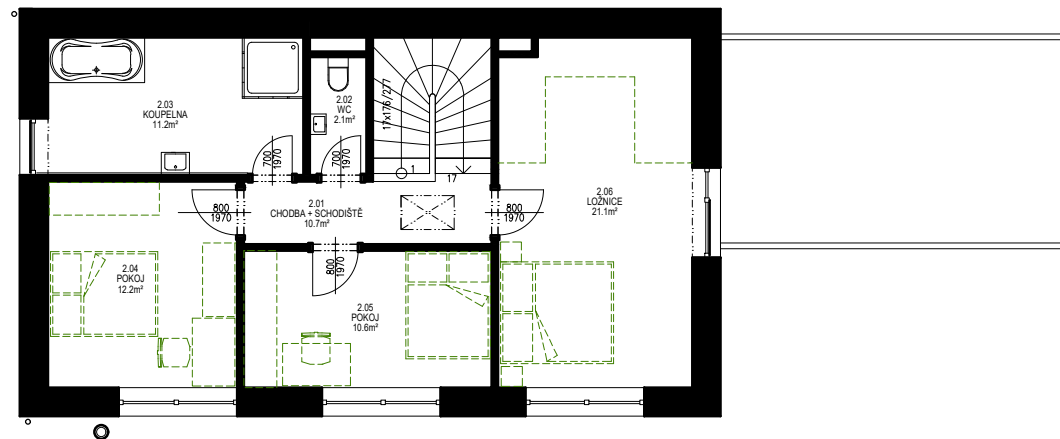
RODINNÝ DŮM RD 5

| | |
|---------------------------|-----------------------------|
| BYT | 5+kk |
| PODLAŽÍ | 1.N.P. + 2.N.P. |
| 1.N.P. | Plocha m² |
| ZÁDVEŘÍ | 7,5 |
| TECHNICKÁ MÍSTNOST | 5,1 |
| WC | 2,2 |
| KOMORA | 2,3 |
| CHODBA | 5,0 |
| PRACOVNA | 9,3 |
| OBÝVACÍ POKOJ + KK | 35,7 |
| GARÁŽ | 21,6 |

| | |
|---------------------------|-----------------------------|
| 2.N.P. | Plocha m² |
| CHODBA A SCHODIŠTĚ | 10,7 |
| WC | 2,1 |
| KOUPELNA | 11,2 |
| POKOJ | 12,2 |
| POKOJ | 10,6 |
| LOŽNICE | 21,1 |

PODLAHOVÁ PLOCHA 156,6

PŮDORYS 2.N.P.



LEGENDA:

STANDARDNÍ SOUČÁSTI DODÁVKY ———
 NENÍ SOUČÁSTI DODÁVKY - - - - -
 (PŘÍP. NADSTANDARD)



