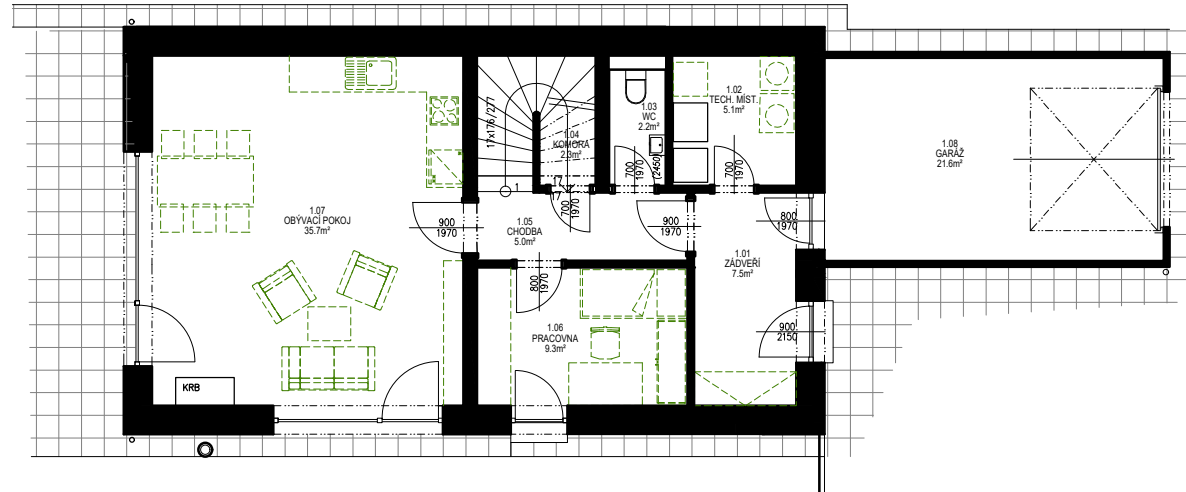


II. ETAPA VÝSTAVBY RODINNÝCH DOMŮ U BOLEVECKÉHO RYBNÍKA

RODINNÝ DŮM 3

PŮDORYS 1.N.P.



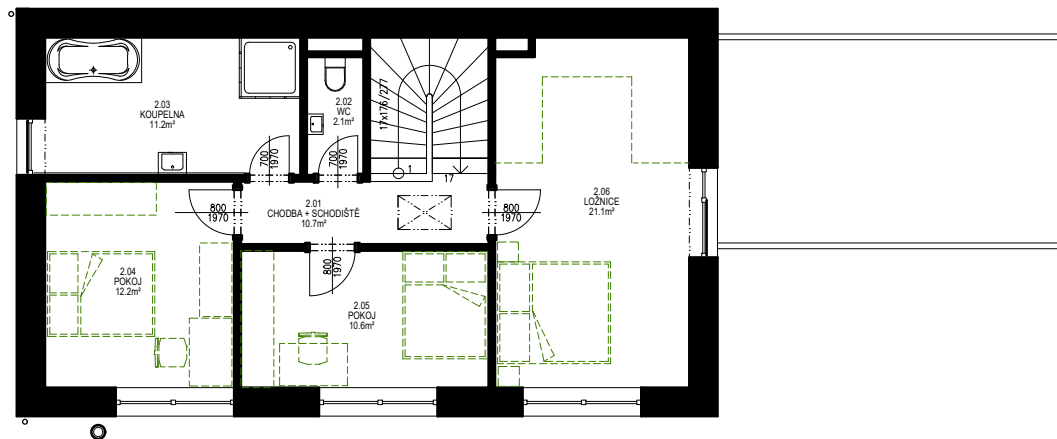
RODINNÝ DŮM RD 3

BYT	5+kk
PODLAŽÍ	1.N.P. + 2.N.P.
1.N.P.	Plocha m²
ZÁDVEŘÍ	7,5
TECHNICKÁ MÍSTNOST	5,1
WC	2,2
KOMORA	2,3
CHODBA	5,0
PRACOVNA	9,3
OBÝVACÍ POKOJ + KK	35,7
GARÁŽ	21,6

2.N.P.	Plocha m²
CHODBA A SCHODIŠTĚ	10,7
WC	2,1
KOUPELNA	11,2
POKOJ	12,2
POKOJ	10,6
LOŽNICE	21,1

PODLAHOVÁ PLOCHA 156,6

PŮDORYS 2.N.P.



LEGENDA:

STANDARDNÍ SOUČÁSTI DODÁVKY ———
 NENÍ SOUČÁSTÍ DODÁVKY - - - - -
 (PŘÍP. NADSTANDARD)



